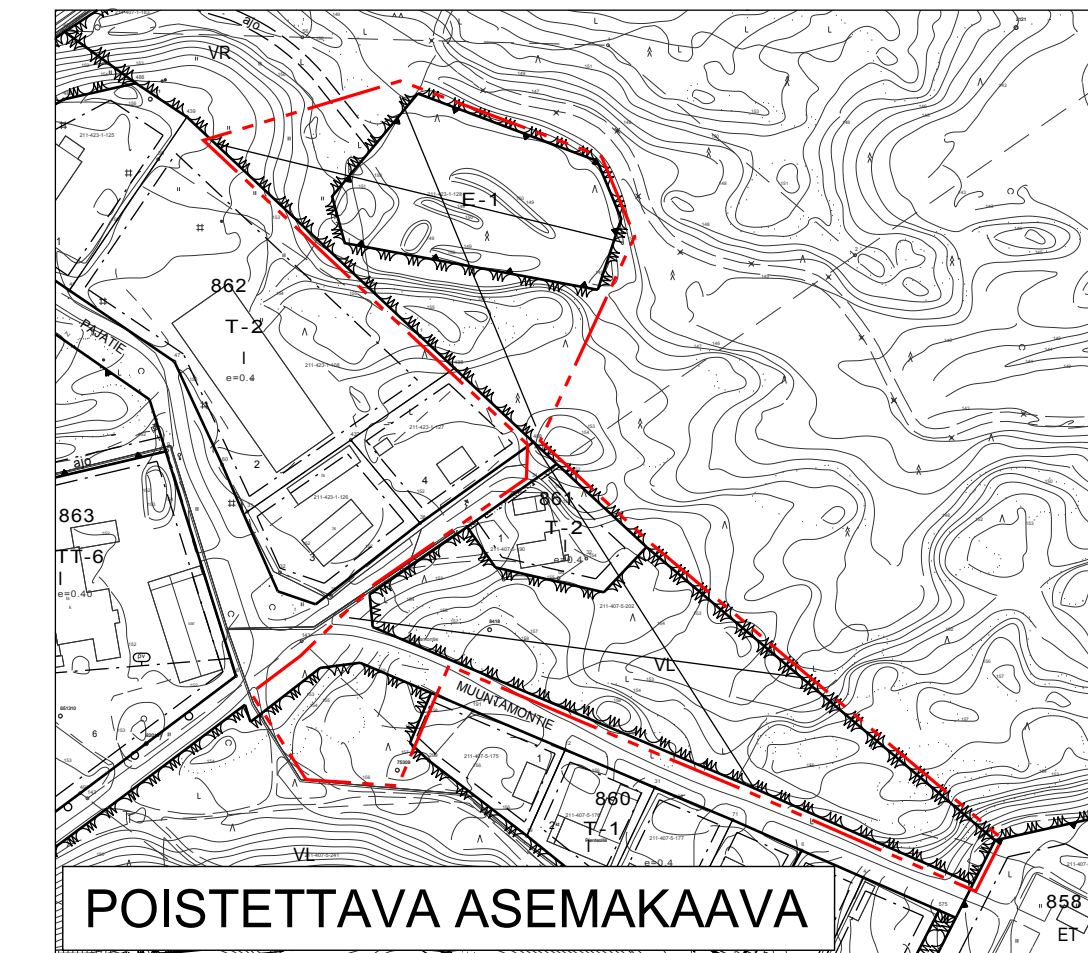


ASEMAKAAVAMERKINNÄT JA -MÄÄRÄYKSET:

- TT-1** TEOLLISUUSRAKENNUSTEN KORTTELIALUE. RAKENNUSTEN ETÄISYYS NAAPURIRAKENNUSPAIKAN RAJASTA TULEE OLLA VÄHINTÄÄN NELJÄ METRIÄ. VÄHINTÄÄN 20% RAKENNUSPAIKAN PINTA-ALASTA TULEE OLLA ISTUTETTU. PUITA TULEE ISTUTTAA VÄHINTÄÄN 1 KPL RAKENNUSPAIKAN PINTA-ALAN 200M² KOHTI. ALUEELLE SAA RAKENTAA ENINTÄÄN YHDEN ASUNNON RAKENNUSPAIKKAA KOHTI KIINTEISTÖN HOIDOLLE VÄLTÄMÄTÖNTÄ HENKILÖKUNTAA VARTEN. RAKENNUKSISSA SUORITETTAVAT MUUTOS- JA LAAJENNUSYÖT TULEE TEHDÄ MUODOILTAAN JA MATERIAALEILTAAN ALKUPERÄISRATKAISUUN SOPEUTUVINA. RAKENNUSTEN ULKOPUOLELLE VARASTOITAVA TAVARA ON PEITETTÄVÄ NÄKYVISTÄ VÄHINTÄÄN 150CM KORKEALLA PUU-UMPIADALLA. RAKENNUSTEN JULKISIVUVÄRIIN TULEE OLLA VAALEA. VESIKATTEEN VÄRIIN TULEE OLLA PUNAINEN. KERROSLUVUN ESTÄMÄTTÄ SAA 15% KERROSLASTA RAKENTAA TOISEEN KERROKSEEN.
- TY-6** TEOLLISUUSRAKENNUSTEN KORTTELIALUE, JOLLA YMPÄRISTÖ ASETTAA TOIMINAN LAADULLE ERITYISIÄ VAATIMUKSIA. RAKENNUSPAIKAN RAKENNETUSTA KERROSLASTA SAA KÄYTTÄÄ ENINTÄÄN 25% PÄÄKÄYTTÖTARKOITUKSEEN LIITTYVIÄ LIIKE-, TOIMISTO- JA NÄYTTELYILOJA. ALUEELLE EI SAA RAKENTAA ASUNTOJA. RAKENNUKSISSA TEHTÄVÄT LAAJENNUS- JA MUUTOSTYÖT TULEE TEHDÄ MUODOLTAAN JA MATERIAALEILTAAN ALKUPERÄISRATKAISUUN SOPEUTUVINA. LIIKENNÖINTIALUEET ON PIDETTÄVÄ MAHDOLLISIMMAN PIENINÄ. TONTTIVIEMÄRIT TULEE RAKENTAA SITEN, ETTÄ NIIDEN TIIVYS ON HELPOSTI TARKISTETTAVISSA. RAKENNUKSET ON PERUSTETTAVA SITEN, ETTÄ RAKENTAMINEN JA RAKENNUSTEN KÄYTTÖ EI VAIKUTA POHJAVEDEN PINNAN TASOON. RAKENNUSTEN ULKOPUOLELLE VARASTOITAVA TAVARA ON PEITETTÄVÄ NÄKYVISTÄ VÄHINTÄÄN 150 CM KORKEALLA PUU-UMPIADALLA. PUITA TULEE ISTUTTAA VÄHINTÄÄN YKSI KPL RAKENNUSPAIKAN PINTA-ALAN 200 M² KOHTI.
- E-1** ERITYISALUE. ALUEELLA SALLITAAN KANTOJEN JA RISUJEN VARASTOINTI JA KÄSITTELY SEKÄ VALVOTUSTI VAIN PILAANTUMATTOMIEN MAA- JA KIVIAINESTEN SIOJITTAMINEN. PINTAVESIÄ EI SAA JOHTAA POHJAVESIALUEELLE.
- VR** RETKEILY- JA ULKOILUALUE.
- VL** LÄHIVIRKISTYSALUE.
- 3 M KAAVA-ALUEEN RAJAN ULKOPUOLELLA OLEVA VIIVA.
- KORTTELIN, KORTTELINOSAN JA ALUEEN RAJA.
- OSA-ALUEEN RAJA.
- OHJEELLINEN ALUEEN TAI OSA-ALUEEN RAJA.
- OHJEELLINEN TONTIN RAJA.
- 861** KORTTELIN NUMERO.
- 1 TONTIN NUMERO.

MUUNTA-MONTIE

- I** KADUN NIMI.
- e=0.4** ROOMALAINEN NUMERO OSOITTA RAKENNUSTEN, RAKENNUKSEN TAI SEN OSAN SUURIMMAN SALLITUN KERROSLUVUN.
- +154** TEHOKKUUSLUKU ELI KERROSLAN SUHDE RAKENNUSPAIKAN PINTA-ALAAAN.
- MAANPINNAN LIKIMÄÄRÄINEN KORKEUSASEMA.**
- RAKENNUSALA.**
- KATU.**
- /pv** TÄRKEÄ TAI VEDEN HANKINTAAN SOVELTUVA POHJAVESIALUE.



POISTETTAVA ASEMAKAAVA.
3M SEN ASEMAKAAVA-ALUEEN ULKOPUOLELLA OLEVA VIIVA, JONKA SISÄPUOLELTA ASEMAKAAVAMERKINNÄT JA -MÄÄRÄYKSET POISTETAAN.

ASEMAKAAVAN MUUTOS

KAUPUNKI KANGASALA
OSA-ALUE LINTURINNE/5
KORTTELIT 860 OSA JA 861 OSA SEKÄ NIIHIN LIITTYVÄT KATU- JA VIRKISTYSALUEET.

MITTAKAAVA 1:2000
NUMERO 799

TÄLLÄ ASEMAKAAVALLA MUUTETAAN HÄMEEN LÄÄNINHALLITUKSEN 29.11.1988 VAHVISTAMA JA KANGASALAN VALTUUSTON 10.03.2003 ASEMAKAAVAA.

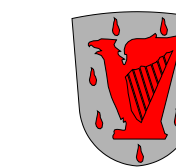
KANGASALAN VALTUUSTO ON PÄÄTÖKSELLÄÄN 15.01.2018 § 4 HYVÄKSYNYT TÄMÄN ASEMAKAAVAN MÄÄRÄYKSINEEN.

Jarmo Kivineva
JARMO KIVINEVA
KEHITYSJOHTAJA

POHJAKARTTA TÄYTTÄÄ KAAVOITUSMITTAUSASETUKSEN (1284/1999) MÄÄRÄYKSET.

Simo Veijalainen
SIMO VEIJALAINEN
MAANMITTAUSINSINÖÖRI
17.05.2017

01.01.2012 ALKAEN KÄYTÄMME SUUNNITTELUYÖSSÄ EUREF-FIN GK24 TASAKOORDINAATTIJÄRJESTELMÄÄ.



KANGASALAN KAUPUNKI TEKNINEN KESKUS KAAVOITUS

SIRPA PITKÄMÄKI
PIIRTÄNYT

MARKKU LAHTINEN
SUUNNITTELLUT

Markku Lahtinen
MARKKU LAHTINEN
KAAVOITUSARKKITEHTI

VAL 15.01.2018
LTK 19.09.2017
LTK 17.05.2017