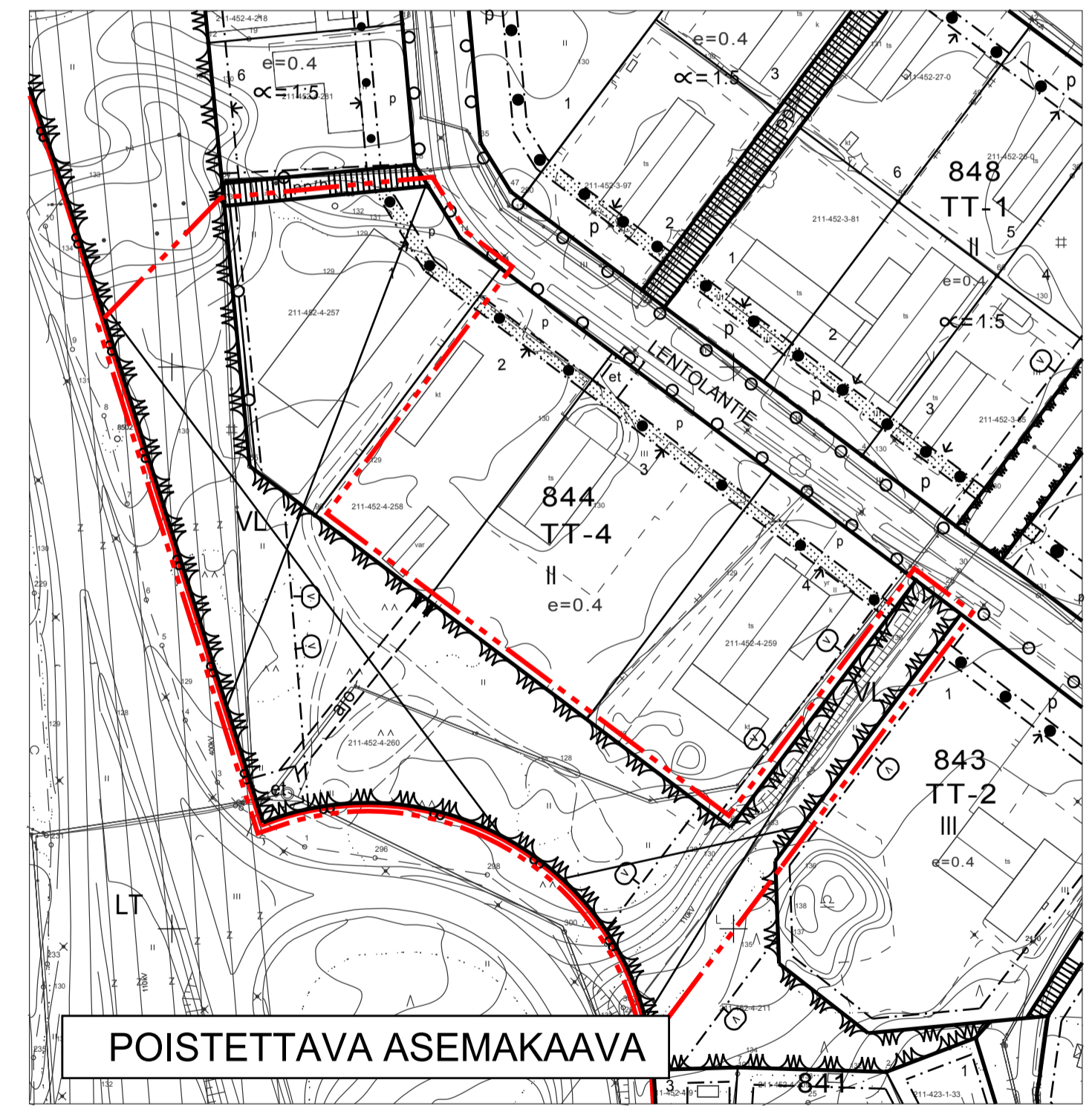




ASEMAKAAVAMERKINNÄT JA -MÄÄRÄYKSET:

- TT-4** TEOLLISUUSRAKENNUSTEN KORTTELIALUE. RAKENNUSPAIKALLE SAA SIIJOITTAA PÄÄKÄYTTÖTARKOITUKSEEN LIITTYVIÄ TOIMISTO- JA LIIKETILOJA ENINTÄÄN 40 % RAKENNUSOIKEUDESTA. RAKENNUSTEN ETÄISYYS NAAPURIRAKENNUSPAIKAN RAJASTA TULEE OLLA VÄHINTÄÄN NELJÄ METRIÄ, RAKENNUSPAIKALLE TULEE ISTUTTAA PUITA VÄHINTÄÄN YKSI PUU RAKENNUSPAIKAN PINTA-ALAN 200 M² KOHTI. SALLITTAAN YKSI ASUNTO/RAKENNUSPAIKKA KIINTEISTON HOIDOLLE VÄLTÄMÄTÖNTÄ HENKILÖKUNTAA VARTEN. RAKENNUKSISSA SUORITETTAVAT MUUTOS- JA LAJENNUSYÖT TULEE TEHDÄ MUODOLTAAN JA MATERIAALEILTAAN ALKUPERÄISRATKAISUUN SOPEUTUVINA. RAKENNUSTEN ULKOPUOLELLE VARASTOITAVA TAVARA ON PEITETTÄVÄ NÄKYVISTÄ VÄHINTÄÄN 150 CM KORKEALLA PUU-UMPIAIDALLA. RAKENNUSTEN JULKISIVUVÄRIN TULEE OLLA VAALEA. VESIKATTEEN VÄRIN TULEE OLLA PUNAINEN. KERROSLUVUN ESTÄMÄTTÄ SAA 15 % KERROSALASTA RAKENTAA TOISEEN KERROKSEEN.
- LÄHIVIRKISTYSALUE.
- YLEISEN TIEN ALUE. TIELLE SALLITTAAN VAIN KAAVASSA NUOLELLA OSOITETUT LIITTYMÄT.
- 3 M KAAVA-ALUEEN RAJAN ULKOPUOLELLA OLEVA VIIVA.
- KORTTELIN, KORTTELINOSAN JA ALUEEN RAJA.
- OSA-ALUEEN RAJA.
- OHJEELLINEN ALUEEN TAI OSA-ALUEEN RAJA.
- OHJEELLINEN TONTIN RAJA.
- 844** KORTTELIN NUMERO.
- 1** TONTIN NUMERO.
- LENTOLANTIE** KADUN NIMI.
- II** ROOMALAINEN NUMERO OSOITTAA RAKENNUSTEN, RAKENNUKSEN TAI SEN OSAN SUURIMMAN SALLITUN KERROSLUVUN.
- e=0.4** TEHOKKUUSLUKU ELI KERROSALAN SUHDE RAKENNUSPAIKAN PINTA-ALAAAN.
- RAKENNUSALA.
- et** YHDYSKUNTATEKNISTÄ HUOLTOA PALVELEVAN RAKENNUKSEN RAKENNUSALA.
- NUOLI OSOITTAA RAKENNUSALAN SIVUN, JOHON RAKENNUS ON RAKENNETTAVA KIINNI.
- ISTUTETTAVA ALUEEN OSA.
- PENSAIN ISTUTETTAVA ALUEEN OSA.
- KATU.
- JALANKULULLE JA POLKUPYÖRÄILYLLE VARATTU KATU, JOLLA HUOLTOAJO SALLITTU.
- OHJEELLINEN AJOYHTEYS.
- ISTUTETTAVA PUURIVI. PUIDEN KORKEUS VÄHINTÄÄN 3 M JA ETÄISYYS TOISISTAAN ENINTÄÄN 8 M.

- JOHTOA VARTEN VARATTU ALUEEN OSA.
- VAARA-ALUEEN RAJA.
- VOIMAJOHTOALUE. VARASTOINTI JA LASTAUS EI OLE SALLITTU VOIMAJOHTOALUEELLA. VOIMAJOHTOALUEELLE SIOJITETTAVILLE RAKENNELMILLE JA RAKENTEILLE ON PYYDETTÄVÄ VOIMAJOHDON OMISTAJAN LAUSUNTO ENNEN TOTEUTUSTA.
- OHJEELLINEN ALUEEN OSA, JOKA VARATAAN HULEVESIEN VIIVYTTÄMISEEN TAI IMEYTTÄMISEEN.



POISTETTAVA ASEMAKAAVA. 3M SEN ASEMAKAAVA-ALUEEN ULKOPUOLELLA OLEVA VIIVA, JONKA SISÄPUOLELTA ASEMAKAAVAMERKINNÄT JA -MÄÄRÄYKSET POISTETAAN.

ASEMAKAAVAN MUUTOS

KAUPUNKI	KANGASALA
OSA-ALUE	LINTURINNE/5
KORTTELI	844 OSA SEKÄ SIIHEN LIITTYVÄ VIRKISTYS- JA LIIKENNEALUE.
MITTAKAAVA NUMERO	1:1000 795

TÄLLÄ ASEMAKAAVALLA MUUTETAAN HÄMEEN LÄÄNINHALLITUKSEN 29.09.1988 VAHVISTAMA JA KANGASALN VALTUUSTON 12.06.2000 HYVÄKSYMÄÄ ASEMAKAAVAA.

KANGASALAN VALTUUSTO ON PÄÄTÖKSELLÄÄN HYVÄKSYNYT TÄMÄN ASEMAKAAVAN MÄÄRÄYKSIINEN.

JARMO KIVINEVA
KEHITYSJOHTAJA

POHJAKARTTA TÄYTTÄÄ KAAVOITUSMITTAUSASETUKSEN (1284/1999) MÄÄRÄYKSET.

SIMO VEIJALAINEN
MAANMITTAUSINSINÖÖRI
30.01.2018

01.01.2012 ALKAEN KÄYTÄMME SUUNNITTELUYÖSSÄ EUREF-FIN GK24 TASOKOORDINAATTIJARJESTELMÄÄ.

	KANGASALAN KAUPUNKI	TEKNINEN KESKUS	KAAVOITUS
	LUONNOS		
	NÄHTÄVILLÄ -LUONNOS, MRA 30 § 27.02.-28.03.2018		SIRPA PITKÄMÄKI PIIRTÄNYT
			MARKKU LAHTINEN SUUNNITELLUT
	LTK 30.01.2018		MARKKU LAHTINEN KAAVOITUSARKKITEHTI