

ASEMAKAAVAMERKINNÄT JA -MÄÄRÄYKSET:

A

ASUINRAKENNUSTEN KORTTELIALUE.

AK

ASUINKERROSTALOJEN KORTTELIALUE.

AK/A

ASUINKERROSTALOJEN KORTTELIALUE/ASUINRAKENNUSTEN KORTTELIALUE.

AO

ERILLISPIENTALOJEN KORTTELIALUE.

AL

ASUIN-, LIIKE- JA TOIMISTORAKENNUSTEN KORTTELIALUE.

P

PALVELURAKENNUSTEN KORTTELIALUE.

KTY

TOIMITILARAKENNUSTEN KORTTELIALUE.

VL

LÄHIVIRKISTYSALUE.

EV

SUOJAVIHERALUE.

3 M KAAVA-ALUEEN RAJAN ULKOPUOLELLA OLEVA VIIVA.

—

KORTTELIN, KORTTELINOSAN JA ALUEEN RAJA.

OSA-ALUEEN RAJA.

OHJEELLINEN ALUEEN TAI OSA-ALUEEN RAJA.

—

OHJEELLINEN TONTIN RAJA.

1270

KORTTELIN NUMERO.

1

TONTIN NUMERO.

MANNA-
KORVENTIE

KADUN NIMI.

vr

RAKENNUSALA.

vr

RETKEILY- JA ULKOILUALUE.

ras

RASITEOIKEUS KULKUYHTEYDELLE.

—

KATU.

—

TORI.

—

TORI.

pp

JALANKULULLE JA POLKUPYÖRÄILYLLE VARATTU KATU.

pp

JALANKULULLE VARATTU KATU.

pp

YLEISELLE JALANKULULLE JA POLKUPYÖRÄILYLLE VARATTU ALUEEN OSA.

OHJEELLINEN YLEISELLE JALANKULULLE VARATTU ALUEEN OSA.

↓

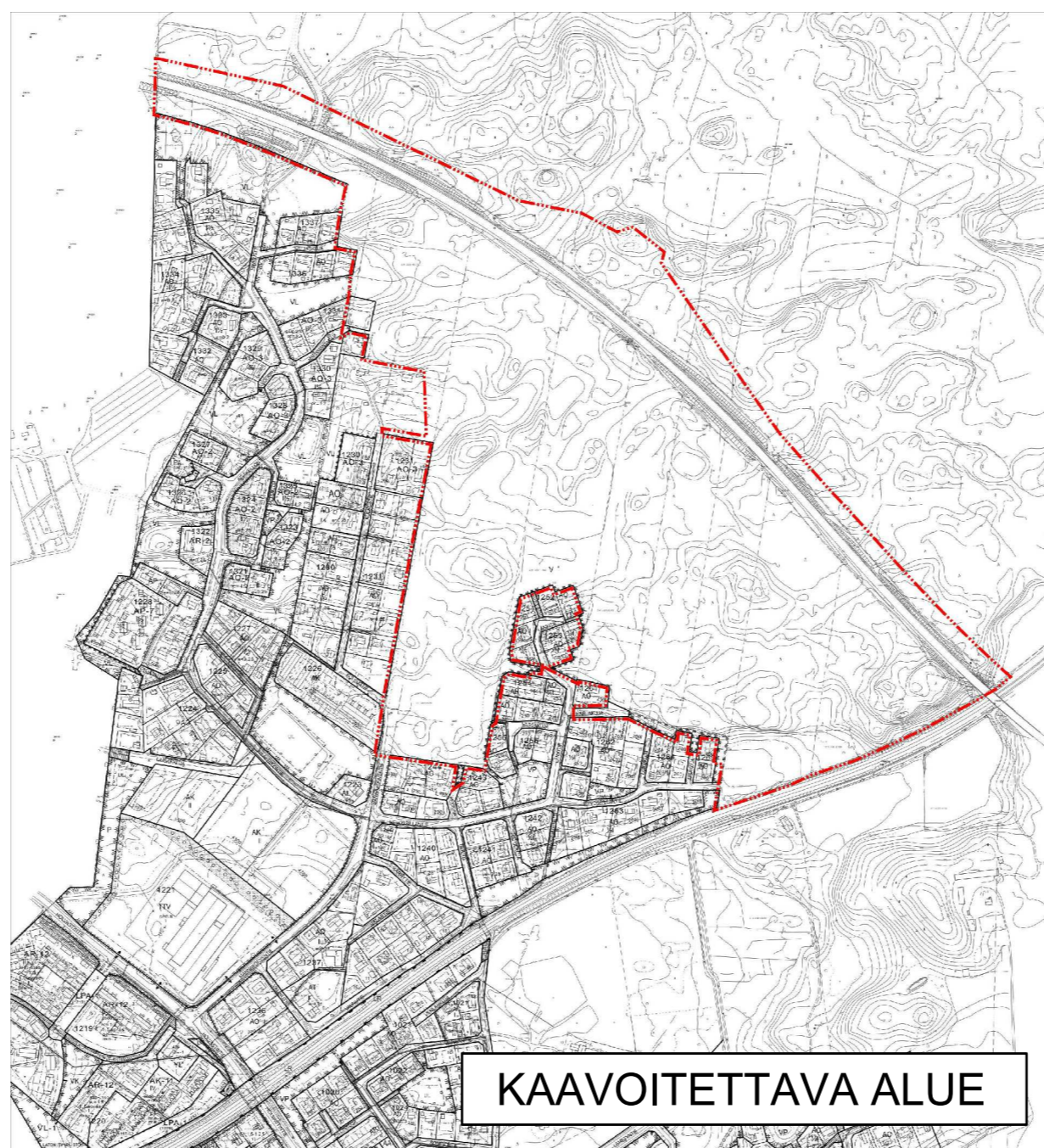
AJONEUVOLIITTYMÄN LIKIMÄÄRÄINEN SIJAINTI.

luo-1

LUONNON MONIMUOTOISUUDEN KANNALTA ERITYISEN TÄRKEÄ ALUE.

luo-2

LUONNON MONIMUOTOISUUDEN KANNALTA ERITYISEN TÄRKEÄ ALUE.



ASEMAKAAVA JA ASEMAKAAVAN MUUTOS LEMETYN ASEMAKAAVA (MANNAKORVENTIE)

KAUPUNKI
OSA-ALUE
KORTTELIT

KANGASALA
LEMETTY/26, LAMMINRAHKA 27
1243 OSA, 1244 OSA, 1266-1277,
JA NIIHIN LIITTYVÄT ERITYIS-, VIHHER-,
KATU- JA LIIKENNEALUEET

MITTAKAAVA
NUMERO

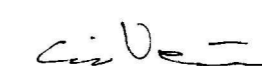
1:2000
627

TÄLLÄ ASEMAKAAVALLA MUUTETAAN HÄMEEN LÄÄNINHALLITUKSEN 25.8.1980, 3.5.1983, 29.9.1988 VAHVISTAMA JA 9.6.2009 KANGASALAN KAAVOITUSLAUTAKUNNAN HYVÄKSYMÄÄ ASEMAKAAVAA.

KANGASALAN VALTUUSTO ON PÄÄTÖKSELLÄÄN
HYVÄKSYNYT TÄMÄN ASEMAKAAVAN MÄÄRÄYKSINEEN.

JARMO KIVINEVA
KEHITYSJOHTAJA

POHJAKARTTA TÄYTTÄÄ KAAVOITUSMITTAUSASETUKSEN (1284/1999) MÄÄRÄYKSET.


SIMO VEIJALAINEN
MAANMITTAUSINSINÖÖRI
30.01.2018

01.01.2012 ALKAEN KÄYTÄMME SUUNNITTELUYÖSSÄ EUREF-FIN GK24 TASOKOORDINAATTIJÄRJESTELMÄÄ.



KANGASALAN KAUPUNKI TEKNINEN KESKUS KAAVOITUS

LUONNOS ve1

NÄHTÄVILLÄ
-LUONNOS, MRA 30 §
12.02.-13.03.2018

LTK 30.01.2018

MERI-KAARINA RAHKOMAA
PIIRTÄNYT

LEENA ROPPOLA
SUUNNITELLUT

MARKKU LAHTINEN
KAAVOITUSARKKITEHTI