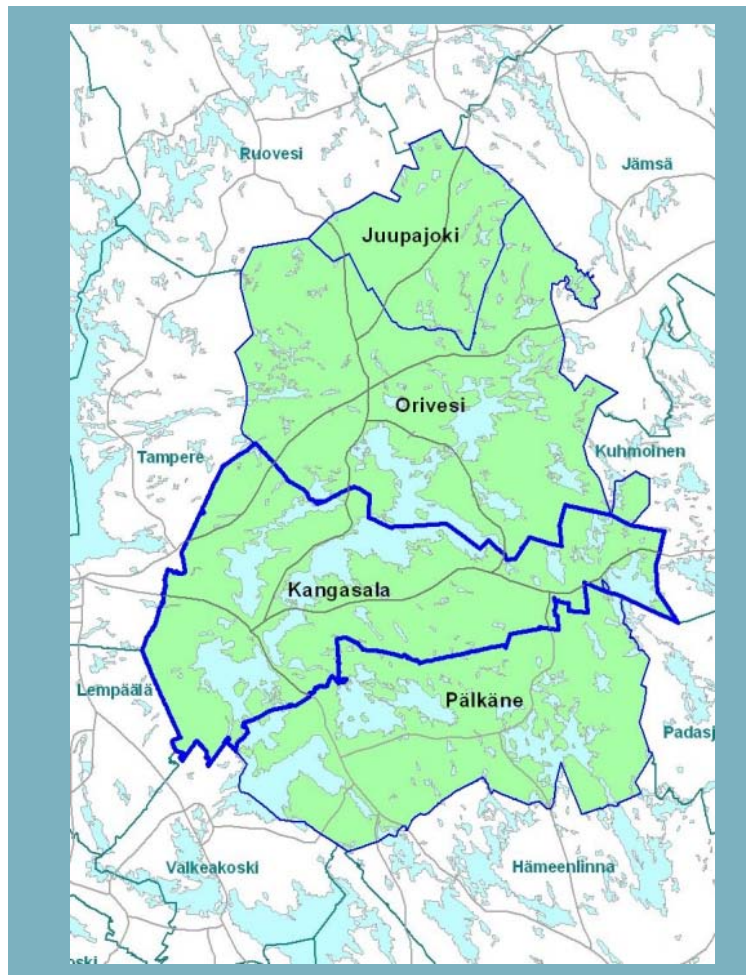




 **Talouden ja toiminnan seurantaraportti 1.1.-30.6.2011**



Sisällysluettelo

Tuloslaskelma	2
Väestön kehitys	3
Tampereen seutukunnan työttömyysaste	3
Työttömyysasteen kehitys	4
Organisaatiokaavio	5
Talousarvion 2011 toteuma 30.6. sekä olennaiset poikkeamat palvelukeskuksittain ja palvelualueittain	6
- Strateginen johto	7
- Liiketoimintayksikkö Oksa	8
- Sosiaali- ja terveyskeskus	10
- Sivistyskeskus	12
- Tekninen keskus	14
- Kangasalan Vesi -liikelaitos	16
Investoinnit	
Kaikki palvelukeskukset	17
Palvelukeskukset, yhteenveto tuotot - kulut	18

TULOSLASKELMA

ml. vesilaitos

Ulkoiset, 1000 euroa	Toteutuma		TA-%
	Ta 2011	30.6.2011	
Toimintatuotot	37 764	24 826	65,7
Myyntituotot	21 123	10 183	48,2
Maksutuotot	10 282	5 338	51,9
Tuet ja avustukset	3 392	4 029	118,8
Muut toimintatuotot	2 967	5 276	177,8
Valmistus omaan käyttöön	413	0	0,0
Toimintakulut	-162 088	-78 139	48,2
Henkilöstökulut	-84 920	-38 357	45,2
Palkat ja palkkiot	-65 971	-31 104	47,1
Henkilösivukulut	-18 950	-7 252	38,3
Eläkekulut	-13 759	-5 353	38,9
Muut henkilösivukulut	-5 191	-1 899	36,6
Palvelujen ostot	-56 023	-29 520	52,7
Aineet, tarvikkeet ja tavarat	-9 773	-4 870	49,8
Avustukset	-7 748	-3 900	50,3
Muut toimintakulut	-3 624	-1 492	41,2
Toimintakate	-123 912	-53 312	43,0
Verotulot	102 100	55 057	53,9
Valtionosuudet	32 780	16 190	49,4
Rahoitustuotot ja -kulut	-1 546	-526	34,1
Korkotuotot	138	34	24,7
Muut rahoitustuotot	399	283	71,1
Korkokulut	-1 537	-618	40,2
Muut rahoituskulut	-545	-225	41,3
Vuosikate	9 422	17 408	184,8
Poistot ja arvonalentumiset	-9 307	0	0,0
Suunnitelman muk. poistot	-9 307	0	0,0
Tilikauden tulos	115	17 408	*****
Tilikauden ylijäämä (alij.)	115	17 408	*****

Väestönkehitys 1.1.-30.6.2011

Väestörekisterikeskuksen julkaiseman tilaston mukaan Kangasalla oli 30.6.2011 asukkaita 29 830 (ennakkotieto). Muutos 1.1.2011 oli 155 henkilöä (muutos 0,52 %).

1.1.2011 Kuhmalahden kuntaliitoksen vuoksi aiemmat vuodet ei vertailukelpoisia.

Tampereen seutukunnan väestönmuutos 1.1.-30.6.2011

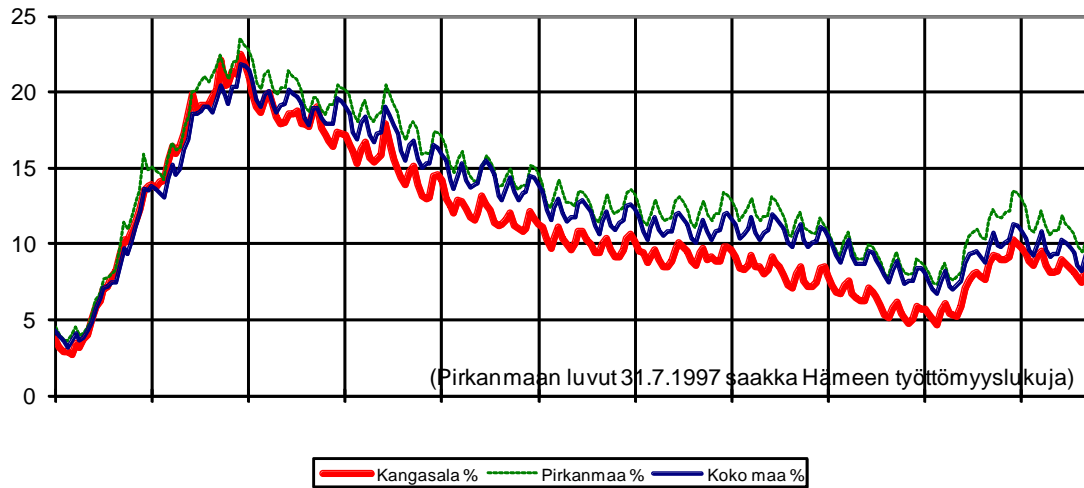
Tampereen seutukunta	1.1.2010-1.1.2011		Muutos- %	30.6.2011ennakko		Muutos- hlö	Muutos- %
		Muutos-hlö		30.6.			
Hämeenkyrö	10 489 ^l	53 ^l	0,51 ^l	10 520 ^l	31 ^l	0,30 ^l	
Kangasala	29 675 ^l	153 ^l	0,52 ^l	29 830 ^l	155 ^l	0,52 ^l	
Lempäälä	20 588 ^l	410 ^l	2,03 ^l	20 773 ^l	185 ^l	0,90 ^l	
Nokia	31 647 ^l	290 ^l	0,92 ^l	31 833 ^l	186 ^l	0,59 ^l	
Orivesi	9 617 ^l	-17 ^l	-0,18 ^l	9 624 ^l	7 ^l	0,07 ^l	
Pirkkala	17 237 ^l	722 ^l	4,37 ^l	17 561 ^l	324 ^l	1,88 ^l	
Pälkäne	6 950 ^l	-62 ^l	-0,88 ^l	6 907 ^l	-43 ^l	-0,62 ^l	
Tampere	213 217 ^l	1 710 ^l	0,81 ^l	213 307 ^l	90 ^l	0,04 ^l	
Vesilahti	4 345 ^l	-20 ^l	-0,46 ^l	4 413 ^l	68 ^l	1,57 ^l	
Ylöjärvi	30 500 ^l	325 ^l	1,08 ^l	30 854 ^l	354 ^l	1,16 ^l	
Yhteensä	374 265^l	3 564^l	0,96^l	375 622^l	1357^l	0,36^l	

Ennakkoväkiluku viimeisen tilastokuukauden lopussa. Väkiluku on edellisen vuoden lopullisen väkiluvun ja väestönlisäyksen summa.

Tampereen seutukunnan työttömyys 30.6.2011

	Työvoima	Työttömyys- aste, %	Työttömät yhteensä	kesä -11			yli vuoden avoimet työ-		Tyött. muutos 10-11	
				naiset	alle 20-v.	alle 25-v.	yli 50-v.	tyött.		paikat kesä-11
Hämeenkyrö	4 788 ^l	8,8 ^l	422 ^l	209 ^l	19 ^l	48 ^l	176 ^l	84 ^l	17 ^l	-18 % ^l
Kangasala	14 434 ^l	8,3 ^l	1 197 ^l	570 ^l	63 ^l	173 ^l	405 ^l	277 ^l	155 ^l	-11 % ^l
Lempäälä	10 056 ^l	8,7 ^l	870 ^l	442 ^l	35 ^l	113 ^l	295 ^l	171 ^l	59 ^l	-8 % ^l
Nokia	15 320 ^l	10,1 ^l	1 547 ^l	763 ^l	55 ^l	188 ^l	642 ^l	427 ^l	159 ^l	-14 % ^l
Orivesi	4 319 ^l	9,9 ^l	426 ^l	230 ^l	13 ^l	45 ^l	198 ^l	108 ^l	27 ^l	-12 % ^l
Pirkkala	8 364 ^l	8,5 ^l	712 ^l	358 ^l	18 ^l	80 ^l	267 ^l	190 ^l	105 ^l	-13 % ^l
Pälkäne	3 104 ^l	8,4 ^l	260 ^l	124 ^l	7 ^l	28 ^l	125 ^l	82 ^l	19 ^l	-7 % ^l
Tampere	108 608 ^l	13,3 ^l	14 429 ^l	6 761 ^l	477 ^l	2 048 ^l	4 324 ^l	4 302 ^l	1 488 ^l	-11 % ^l
Vesilahti	2 030 ^l	7,3 ^l	149 ^l	84 ^l	7 ^l	19 ^l	37 ^l	29 ^l	4 ^l	-13 % ^l
Ylöjärvi	14 772 ^l	8,5 ^l	1 252 ^l	634 ^l	57 ^l	161 ^l	466 ^l	313 ^l	110 ^l	-11 % ^l
Tampereen seutukunta	185 795^l	11,4^l	21 264^l	10 175^l	751^l	2 903^l	6 935^l	5 983^l	2 143^l	-12 %^l

Työttömyysasteen kehitys v. 1995-7/2011



Organisaatiokaavio 2011

TOIMIALA	PALVELUKESKUS	PALVELUALUE
STRATEGINEN JOHTO	Strateginen johto	Vaalit Tarkastustoimi Strateginen johto
Liiketoimintayksikkö OKSA	Oksa	Oksan hallinto Talous-,toimisto-, atk-palvelut sekä joukkoliikenne Ruoka- ja Siivouspalvelut Tilapalvelut
HYVINVOINTIPALVELUT	Sosiaali- ja Terveyskeskus	Hallinto- ja talous Koti- ja laitoshoitopalvelut Terveyspalvelut Psykososiaaliset palvelut Työterveyshuolto Ympäristöterveydenhuolto Sosiaalityön palvelut
	Sivistyskeskus	Sivistyskeskuksen yhteispalvelut Varhaiskasvatus Kasvatus ja opetus Kirjasto- ja kulttuuripalvelut Vapaa-aikapalvelut Kangasala-Opisto
TEKNISET- JA YMPÄRISTÖPALVELUT	Tekninen keskus	Rakennusvalvonta Ympäristönsuojelu Kaavoitus Paikkatieto- ja mittaus Yhdyskuntatekniikka
	Kangasalan Vesi	Kangasalan Vesi

**TOTEUTUMA 30.6.2011 PALVELUKESKUKSITTAIN SEKÄ OLENNAISET POIKKEAMAT
PALVELUALUEITTAIN**
100 Strateginen johto

Vastuuhenkilö: kunnanjohtaja Jukka Mäkelä

100 Strateginen johto	Toteutunut		TA-%	Toteutumisarvio	
	Ta 2011	30.6.2011		31.12.	Tot.-%
Tuotot	3 639 500	7 171 634	197	7 300 000	200,6
Kulut	-4 498 168	-1 966 003	43,7	-4 498 168	100,0
Netto	-858 668	5 205 631	-606,2	-858 668	100,0

150 Oksa

Vastuuhenkilö: hallintojohtaja Jonna Sillman-Sola

Ulkoiset, euroa	Toteutunut		TA-%	Toteutumisarvio	
	Ta 2011	30.6.2011		31.12.	Tot.-%
Tuotot	1 544 450	527 137	34,1	1 544 450	100,0
Kulut	-20 626 495	-9 474 291	45,9	-20 626 495	100,0
Netto	-19 082 045	-8 947 155	46,9	-19 082 045	100,0

200 Sosiaali- ja terveystieteiden keskus

Vastuuhenkilö: sosiaali- ja terveystieteiden johtaja Raija Harju

Ulkoiset, euroa	Toteutunut		TA-%	Toteutumisarvio	
	Ta 2011	30.6.2011		31.12.	Tot.-%
Tuotot	23 728 400	11 630 158	49,0	23 728 400	100,0
Kulut	-84 452 232	-42 343 394	50,1	-85 719 981	101,5
Netto	-60 723 832	-30 713 236	50,6	-61 991 581	102,1

420 Sivistyskeskus

Vastuuhenkilö: sivistystoimenjohtaja Leena Pajukoski

Ulkoiset, euroa	Toteutunut		TA-%	Toteutumisarvio	
	Ta 2011	30.6.2011		31.12.	Tot.-%
Tuotot	3 250 820	2 405 607	74,0	4 063 850	125,0
Kulut	-42 034 268	-19 754 171	47,0	-42 116 928	100,2
Netto	-38 783 448	-17 348 564	44,7	-38 053 078	98,1

630 Tekninen keskus

Vastuuhenkilö: tekninen johtaja Mikko Ilkka

Ulkoiset, euroa	Toteutunut		TA-%	Toteutumisarvio	
	Ta 2011	30.6.2011		31.12.	Tot.-%
Tuotot	860 430	628 949	73,1	1 021 660	118,7
Kulut	-7 379 558	-3 258 467	44,15531	-7 285 468	98,7
Netto	-6 519 128	-2 629 518	40,33543	-6 263 808	96,1

940 Kangasalan Vesi -liikelaitos

Vastuuhenkilö: toimitusjohtaja Antti Kytövaara

Ulkoiset, euroa	Toteutunut		TA-%	Toteutumisarvio	
	Ta 2011	30.6.2011		31.12.	Tot.-%
Tuotot	5 152 830	2 462 969	47,8	5 152 830	100,0
Kulut	-3 097 408	-1 329 713	42,93	-3 097 408	100,0
Netto	2 055 422	1 133 256	55,13	2 055 422	100,0

STRATEGINEN JOHTO**STRATEGINEN JOHTO**

Vastuuhenkilö: kunnanjohtaja Jukka Mäkelä

1000 Vaalit

Vastuuhenkilö: lakimies Hanna Vuojela

Ulkoiset, euroa	Ta 2011	Toteutuma 30.6.	TA-%	Toteutumisarvio 31.12.	Tot.-%
Tuotot	41 000	42 190	102,9	42 190	102,9
Kulut	-49 760	-21 526	43,3	-49 760	100,0
Netto	-8 760	20 663	-235,9	-7 570	86,416

1101 Tarkastustoimi

Vastuuhenkilö: vs. tekninen avustaja, tutkimussihteeri Tarja Ruukala

Ulkoiset, euroa	Ta 2011	Toteutuma 30.6.	TA-%	Toteutumisarvio 31.12.	Tot.-%
Tuotot	0	0	0	0	0,0
Kulut	-64 800	-6 487	10,0	-64 800	100,0
Netto	-64 800	-6 487	10,0	-64 800	100,0

1200 Strateginen johto

Vastuuhenkilö: kunnanjohtaja Jukka Mäkelä

Ulkoiset, euroa	Ta 2011	Toteutuma 30.6.	TA-%	Toteutumisarvio 31.12.	Tot.-%
Tuotot	3 598 500	7 129 445	198,1	7 300 000	200,6
Kulut	-4 383 608	-1 937 990	44,2	-4 498 168	100,0
Netto	-785 108	5 191 454	-661,2	-858 668	100,0

Tuotot: tuet ja avustukset +1 000 000 euroa, myyntivoittotulot +3 200 000 euroa.

LIIKETOIMINTAYKSIKÖ OKSA

Vastuuhenkilö: hallintojohtaja Jonna Sillman-Sola

150 Oksa

Vastuuhenkilö: hallintojohtaja Jonna Sillman-Sola

Ulkoiset, euroa	Ta 2011	Toteutunut 30.6.2011	TA-%	Toteutumisarvio 31.12.	Tot.-%
Tuotot	1 544 450	527 137	34,1	1 544 450	100,0
Kulut	-20 626 495	-9 474 291	45,9	-20 626 495	100,0
Netto	-19 082 045	-8 947 155	46,9	-19 082 045	100,0

Ulkoiset, euroa	Ta 2011	Toteutunut 30.6.2011	TA-%	Toteutumisarvio 31.12.	Tot.-%
Oksan hallinto/vastuuhenkilö hallintojohtaja Jonna Sillman-Sola					
Tuotot	0	287			
Kulut	-208 125	-93 912	45,1	-208 125	100,0
Netto	-208 125	-93 624	45,0	-208 125	100,0

Ulkoiset, euroa	Ta 2011	Toteutunut 30.6.2011	TA-%	Toteutumisarvio 31.12.	Tot.-%
Talous-, tsto- ja atk-palv., joukkoliikenne/vastuuhenkilö Jonna Sillman-Sola					
Tuotot	34 750	18 756	54,0	34 750	100,0
Kulut	-4 188 947	-2 028 402	48,4	-4 188 947	100,0
Netto	-4 154 197	-2 009 647	48,4	-4 154 197	100,0

Ulkoiset, euroa	Ta 2011	Toteutunut 30.6.2011	TA-%	Toteutumisarvio 31.12.	Tot.-%
Talousohjelmavastuuhenkilö laskentapäällikkö Ilkka Manninen					
Tuotot	0	0	0,0	0	
Kulut	-1 249 876	-572 662	45,8	-1 249 876	100,0
Netto	-1 249 876	-572 662	45,8	-1 249 876	100,0

Ulkoiset, euroa	Ta 2011	Toteutunut 30.6.2011	TA-%	Toteutumisarvio 31.12.	Tot.-%
Toimistopalvelut/vastuuhenkilö toimistopäällikkö Tarja Lamminen					
Tuotot	29 000	18 756	64,7	29 000	100,0
Kulut	-2 118 518	-975 221	46,0	-2 118 518	100,0
Netto	-2 089 518	-956 466	45,8	-2 089 518	100,0

Ulkoiset, euroa	Ta 2011	Toteutunut 30.6.2011	TA-%	Toteutumisarvio 31.12.	Tot.-%
Ruoka- ja siivouspalvelut/vastuhenkilö hallintojohtaja Jonna Sillman-Sola,					
Tuotot	3 000	46 061	1535,4	3 000	100,0
Kulut	-9 427 549	-4 018 254	42,6	-9 427 549	100,0
Netto	-9 424 549	-3 972 194	42,1	-9 424 549	100,0

Henkilöstölle myytävien lounaslippujen käteismyynnin ylitys

Ulkoiset, euroa	Ta 2011	Toteutunut 30.6.2011	TA-%	Toteutumisarvio 31.12.	Tot.-%
Ruokapalvelu/vastuhenkilö ruokapalvelupäällikkö Päivi Lehti					
Tuotot	3 000	43 916	1463,9	3 000	
Kulut	-5 031 083	-2 274 898	45,2	-5 031 083	100,0
Netto	-5 028 083	-2 230 982	44,4	-5 028 083	100,0

Ulkoiset, euroa	Ta 2011	Toteutunut 30.6.2011	TA-%	Toteutumisarvio 31.12.	Tot.-%
Siivouspalvelut/vastuhenkilö siivospäällikkö Merja Järvinen					
Tuotot	0	2 144		0	
Kulut	-4 396 466	-1 743 356	39,7	-4 396 466	100,0
Netto	-4 396 466	-1 741 212	39,6	-4 396 466	100,0

Ulkoiset, euroa	Ta 2011	Toteutunut 30.6.2011	TA-%	Toteutumisarvio 31.12.	Tot.-%
Tilapalvelut/vastuhenkilö rakennuspäällikkö Arja Lehto					
Tuotot	1 506 700	462 033	30,7	1 506 700	100,0
Kulut	-6 801 874	-3 333 723	49,0	-6 801 874	100,0
Netto	-5 295 174	-2 871 690	54,2	-5 295 174	100,0

TOTEUTUMA 30.6.2011 JA TOTEUTUMISARVIO 31.12.2011**SOSIAALI- JA TERVEYSKESKUS**

Vastuuhenkilö: Sosiaali- ja terveysjohtaja Raija Harju

Ulkoiset, euroa	Ta 2011	Toteutunut		Toteutumisarvio	
		30.6.2011	TA-%	31.12.	Tot.-%
Tuotot	23 728 400	11 630 158	49,0	23 728 400	100,0
Kulut	-84 452 232	-42 343 394	50,1	-85 719 981	101,5
Netto	-60 723 832	-30 713 236	50,6	-61 991 581	102,1

Eläkemenoperusteisia maksuja sekä varhe-maksuja ei ole jaksotettu puolivuotisseurannassa. Sosiaali- ja terveystoimen ylitysennuste koostuu Pshp:n erikoissairaanhoidon tilausennusteesta n. 1,0 M € ja tehostetun palveluasumisen ostoista 0,2 M €, jotka liittyvät koko soten hoitoketjun toimivuuteen.

Hallinto ja talous

Vastuuhenkilö: talousjohtaja Toni Haapala

Ulkoiset, euroa	Ta 2011	Toteutunut		Toteutumisarvio	
		30.6.2011	TA-%	31.12.	Tot.-%
Tuotot	13 421 200	6 688 382	49,8	13 421 200	100,0
Kulut	-909 496	-139 102	15,3	-909 496	100,0
Netto	12 511 704	6 549 280	52,3	12 511 704	100,0

Eläkemenoperusteisia maksuja sekä varhe-maksuja ei ole jaksotettu puolivuotisseurannassa.

Koti- ja laitoshoitopalvelut

Vastuuhenkilö: sosiaali- ja terveysjohtaja Sinikka Särkkä

Ulkoiset, euroa	Ta 2011	Toteutunut		Toteutumisarvio	
		30.6.2011	TA-%	31.12.	Tot.-%
Tuotot	4 076 600	1 920 827	47,1	4 076 600	100,0
Kulut	-20 600 718	-10 040 393	48,7	-20 800 718	101,0
Netto	-16 524 118	-8 119 566	49,1	-16 724 118	101,2

Tehostettu palveluasumisen tulee ylittymään n. 200 000 euroa johtuen hoitoketjun turvaamisesta sosiaali- ja terveystoimen sekä erikoissairaanhoidon välillä.

Terveyspalvelut

Vastuuhenkilö: johtava ylilääkäri Sari Mäkinen

Ulkoiset, euroa	Ta 2011	Toteutunut		Toteutumisarvio	
		30.6.2011	TA-%	31.12.	Tot.-%
Tuotot	3 521 000	1 859 258	52,8	3 521 000	100,0
Kulut	-51 340 370	-26 834 867	52,3	-52 340 370	101,9
Netto	-47 819 370	-24 975 609	52,2	-48 819 370	102,1

Toteumaprosenteissa näkyy kesäkuussa maksettu 1,5 M€ erä erikoissairaanhoidon kalliin hoidon ennakoista ja eristysvelvoitemaksusta.

Erikoissairaanhoidon tilaus Pirkanmaan sairaanhoitopiiriltä tulee ylittymään n. 1,0 M€ Pshp:n 1-8/2011 toteuma on 69,5 % ja tasaisen kertymän mukaan ylitys olisi n. 0,9 M€

Psykososiaaliset palvelut

Vastuuhenkilö: ylilääkäri Anna-Leena Kirkkola

Ulkoiset, euroa	Ta 2011	Toteutunut		Toteutumisarvio	
		30.6.2011	TA-%	31.12.	Tot.-%
Tuotot	155 300	66 209	42,6	155 300	100,0
Kulut	-3 386 017	-1 494 424	44,1	-3 386 017	100,0
Netto	-3 230 717	-1 428 215	44,2	-3 230 717	100,0

Työterveyshuolto

Vastuuhenkilö: ylilääkäri Pirjo Mäkelä

Ulkoiset, euroa	Ta 2011	Toteutunut		Toteutumisarvio	
		30.6.2011	TA-%	31.12.	Tot.-%
Tuotot	1 511 700	606 915	40,1	1 381 042	91,4
Kulut	-1 381 042	-700 441	50,7	-1 381 042	100,0
Netto	130 658	-93 526	-71,6	0	0,0

* sisältää sekä ulkoiset että sisäiset tuotot ja kulut

Työterveyshuolto-ohjelmiston mukainen laskutuksen(tuotot) toteuma on 1-6/2011 ajalta 47,8 %. Vuosimaksujenlaskutus tehdään loppuvuodesta.

Ympäristöterveydenhuolto

Vastuuhenkilö: terveysvalvonnan johtaja Anne Woivalin

Ulkoiset, euroa	Ta 2011	Toteutunut		Toteutumisarvio	
		30.6.2011	TA-%	31.12.	Tot.-%
Tuotot	73 700	25 790	35,0	63 700	86,4
Kulut	-672 241	-308 602	45,9	-662 241	98,5
Netto	-598 541	-282 812	47,3	-598 541	100,0

Sosiaalityön palvelut

Vastuuhenkilö: sosiaalityön johtaja Kirsti Anttila

Ulkoiset, euroa	Ta 2011	Toteutunut		Toteutumisarvio	
		30.6.2011	TA-%	31.12.	Tot.-%
Tuotot	1 541 200	757 456	49,1	1 541 200	100,0
Valmistus omaan käyttöön	6 700			6 700	
Kulut	-6 240 097	-2 905 766	46,6	-6 240 097	100,0
Netto	-4 692 197	-2 148 310	45,8	-4 692 197	100,0

420 Sivistyskeskus

Vastuuhenkilö: sivistystoimenjohtaja Leena Pajukoski

Ulkoiset, euroa	Ta 2011	Toteutunut		Toteutumisarvio	
		30.6.2011	TA-%	31.12.	Tot.-%
Tuotot	3 250 820	2 405 607	74,0	4 063 850	125,0
Kulut	-42 034 268	-19 754 171	47,0	-42 116 928	100,2
Netto	-38 783 448	-17 348 564	44,7	-38 053 078	98,1

Sivistyskeskuksen yhteispalvelut

Vastuuhenkilö: sivistystoimenjohtaja Leena Pajukoski

Ulkoiset, euroa	Ta 2011	Toteutunut		Toteutumisarvio	
		30.6.2011	TA-%	31.12.	Tot.-%
Tuotot	0	0	0,0	0	0,0
Kulut	-281 455	-82 443	29,3	-275 000	97,7
Netto	-281 455	-82 443	29,3	-275 000	97,7

Varhaiskasvatus

Vastuuhenkilö: varhaiskasvatuksen johtaja Anni Aalto-Ropo

Ulkoiset, euroa	Ta 2011	Toteutunut		Toteutumisarvio	
		30.6.2011	TA-%	31.12.	Tot.-%
Tuotot	2 754 270	1 382 292	50,2	2 801 500	101,7
Kulut	-17 414 639	-7 920 867	45,5	-17 450 000	100,2
Netto	-14 660 369	-6 538 575	44,6	-14 648 500	99,9

Kasvatus ja opetus

Vastuuhenkilö: sivistystoimenjohtaja Leena Pajukoski

Ulkoiset, euroa	Ta 2011	Toteutunut		Toteutumisarvio	
		30.6.2011	TA-%	31.12.	Tot.-%
Tuotot	181 600	894 326	492,5	940 000	517,6
Kulut	-21 482 530	-10 503 746	48,9	-21 539 530	100,3
Netto	-21 300 930	-9 609 420	45,1	-20 599 530	96,7

Tulojen arvioitua suurempi kertymä johtuu suoraan Kasvatuksen ja opetuksen palvelualueelle maksetuista kotikuntakorvauksista, iltapäivätoiminnan ennakolta arvioitua suuremmasta maksukertymästä sekä sivistyskeskuksen hakemista valtionavusta mm. perusopetuksen ryhmäkoon pienentämiseen, kerhotoiminnan kehittämiseen sekä tehostetun ja erityisen tuen kehittämiseen.

Oppilasmäärän kasvun vuoksi lukuvuodeksi 2011-2012 on tarvittu 5 uutta luokanopettajan virkaa. Valtuusto myönsi vuoden 2011 talousarvioon määrärahat kahteen luokanopettajan virkaan 1.8.2011 alkaen. Kasvatuksen ja opetuksen kulut tulevat ylittymään.

Kirjasto- ja kulttuuripalvelut

Vastuuhenkilö: kulttuurijohtaja Taina Sahlander

Ulkoiset, euroa	Ta 2011	Toteutunut		Toteutumisarvio	
		30.6.2011	TA-%	31.12.	Tot.-%
Tuotot	72 600	37 094	51,1	65 000	89,5
Kulut	-1 611 846	-689 937	42,8	-1 600 000	99,3
Netto	-1 539 246	-652 843	42,4	-1 535 000	99,7

Vapaa-aikapalvelut

Vastuuhenkilö: vapaa-aikakoordinaattori Asko Koskinen

Ulkoiset, euroa	Ta 2011	Toteutunut		Toteutumisarvio	
		30.6.2011	TA-%	31.12.	Tot.-%
Tuotot	107 350	56 820	52,9	107 350	100,0
Kulut	-752 398	-321 201	42,7	-752 398	100,0
Netto	-645 048	-264 381	41,0	-645 048	100,0

Kesäkauden toimintakulut ja mm. lomakorvaukset eivät näy vielä toteutumassa.

Kangasala-Opisto

Vastuuhenkilö: rehtori Kirsi-Marja Piekkala

Ulkoiset, euroa	Ta 2011	Toteutunut		Toteutumisarvio	
		30.6.2011	TA-%	31.12.	Tot.-%
Tuotot	135 000	35 075	26,0	150 000	111,1
Kulut	-491 401	-235 978	48,0	-500 000	101,7
Netto	-356 401	-200 903	56,4	-350 000	98,2

Pääosa kurssimaksutuloista kertyy syyskaudella.

630 Tekninen keskus

Vastuuhenkilö: tekninen johtaja Mikko Ilkka

Ulkoiset, euroa	Ta 2011	Toteutunut		Toteutumisarvio	
		30.6.2011	TA-%	31.12.	Tot.-%
Tuotot	860 430	628 949	73,10	1 021 660	118,7
Kulut	-7 379 558	-3 258 467	44,16	-7 285 468	98,7
Netto	-6 519 128	-2 629 518	40,34	-6 263 808	96,1

Rakennusvalvonta

Vastuuhenkilö: rakennustarkastaja Sirkku Malviala

Ulkoiset, euroa	Ta 2011	Toteutunut		Toteutumisarvio	
		30.6.2011	TA-%	31.12.	Tot.-%
Tuotot	558 610	308 450	55,22	558 610	100,0
Kulut	-523 134	-201 430	38,50	-523 134	100,0
Netto	35 476	107 020	301,67	35 476	100,0

Ympäristönsuojelu

Vastuuhenkilö: ympäristöpäällikkö Tuomo Antila

Ulkoiset, euroa	Ta 2011	Toteutunut		Toteutumisarvio	
		30.6.2011	TA-%	31.12.	Tot.-%
Tuotot	46 000	22 078	48,00	46 000	100,0
Valmistus omaan käyttöön					
Kulut	-241 522	-82 613	34,21	-241 522	100,0
Netto	-195 522	-60 535	30,96	-195 522	100,0

Kaavoitus

Vastuuhenkilö: kaavoitusarkkitehti Markku Lahtinen

Ulkoiset, euroa	Ta 2011	Toteutunut		Toteutumisarvio	
		30.6.2011	TA-%	31.12.	Tot.-%
Tuotot	91 620	78 157	85,31	91 620	100,0
Kulut	-514 812	-228 635	44,41	-514 812	100,0
Netto	-423 192	-150 478	35,56	-423 192	100,0

Paikkatieto ja mittaus

Vastuuhenkilö: paikkatietoinsinööri Lilli Hervamaa

Ulkoiset, euroa	Ta 2011	Toteutunut		Toteutumisarvio	
		30.6.2011	TA-%	31.12.	Tot.-%
Tuotot	42 670	34 907	81,81	38 500	90,2
Kulut	-942 642	-379 007	40,21	-910 000	96,5
Netto	-899 972	-344 100	38,23	-871 500	96,8

Yhdyskuntatekniikka

Vastuuhenkilö: rakennuspäällikkö Merja Saarilahti

Ulkoiset, euroa	Ta 2011	Toteutunut		Toteutumisarvio	
		30.6.2011	TA-%	31.12.	Tot.-%
Tuotot	54 600	185 061	338,94	220 000	402,9
Kulut	-5 061 409	-2 328 873	46,01	-5 000 000	98,8
Netto	-5 006 809	-2 143 812	42,82	-4 780 000	95,5

Kuhmalahden vesilaitos

Vastuuhenkilö: Kangasalan Vesi -liikelaitoksen toimitusjohtaja Antti Kytövaara

Ulkoiset, euroa	Ta 2011	Toteutunut		Toteutumisarvio	
		30.6.2011	TA-%	31.12.	Tot.-%
Tuotot	66 930	296	0,44	66 930	100,0
Kulut	-96 039	-37 909	39,47	-96 000	100,0
Netto	-29 109	-37 613	129,21	-29 070	99,9

Kulutuskaskutus saatu toimimaan heinäkuussa 2011

Toteutuma 30.6.2011 ja toteutumisarvio 31.12.2011**Kangasalan Vesi -liikelaitos**

Vastuuhenkilö: toimitusjohtaja Antti Kytövaara

Ulkoiset, euroa	Ta 2011	Toteutunut		Toteutumisarvio	
		30.6.2011	TA-%	31.12.	Tot.-%
Tuotot	5 152 830	2 462 969	47,80	5 152 830	100,0
Kulut	-3 097 408	-1 329 713	42,93	-3 097 408	100,0
Netto	2 055 422	1 133 256	55,13	2 055 422	100,0

Investointiraportti €/ ulkoiset

Palvelukeskukset	Ta 2011	Toteutuma 30.6.2011	TA-%
100 Strateginen johto			
Tuotot	2 000 000	116 352	5,8
Kulut	-2 038 000	-1 120 308	55,0
Netto	-38 000	-1 003 956	2642,0
150 Oksa			
Tuotot	260 000	104 000	40,0
Kulut	-11 280 000	-4 177 714	37,0
Netto	-11 020 000	-4 073 714	37,0
200 Sosiaali- ja terveystulos			
Tuotot	0	0	0,0
Kulut	-360 000	-90 885	25,2
Netto	-360 000	-90 885	25,2
420 Sivistyskeskus			
Tuotot	0	0	0,0
Kulut	-861 400	-308 707	35,8
Netto	-861 400	-308 707	35,8
630 Tekninen keskus			
Tuotot	500 000	50 075	10,0
Kulut	-3 376 000	-794 005	23,5
Netto	-2 876 000	-743 930	25,9
940 Kuhmalahden vesilaitos			
Tuotot	0	0	0,0
Kulut	-88 000	-4 028	4,6
Netto	-88 000	-4 028	4,6
950 Kangasalan Vesi			
Tuotot	0	9 000	*****
Kulut	-2 632 000	-911 685	34,6
Netto	-2 632 000	-902 685	34,3

Investointien Palvelukeskuserittely €/ ulkoiset

211 Kangasala: TUOTOT

	Ta 2011	Tot 2011	TA-%
100 Strateginen johto	2 000 000	116 352	5,8
150 Oksa	260 000	104 000	40,0
630 Tekninen keskus	500 000	50 075	10,0
950 Kangasalan Vesi	0	9 000	*****
Yhteensä	2 760 000	279 427	10,1

Investointien Palvelukeskuserittely €/ ulkoiset

211 Kangasala: KULUT

	Ta 2011	Tot 2011	TA-%
100 Strateginen johto	-2 038 000	-1 120 308	55,0
150 Oksa	-11 280 000	-4 177 714	37,0
200 Sosiaali- ja terveyskeskus	-360 000	-90 885	25,2
420 Sivistyskeskus	-861 400	-308 707	35,8
630 Tekninen keskus	-3 376 000	-794 005	23,5
940 Kuhmalahden vesilaitos	-88 000	-4 028	4,6
950 Kangasalan Vesi	-2 632 000	-911 685	34,6
Yhteensä	-20 635 400	-7 407 333	35,9